

『母子のサポートプラン』とは

様々な育児の心配事を持つお母さまを助産師が側で見守り、病院という安心感のもとサポートさせていただく産後ケア入院（宿泊型・日帰り型）のことをいいます。

退院後の育児サポート、母乳育児サポートなどにお気軽にご利用ください。4か月未満のお子様であればいつでもご利用いただけます。

— 対象者 —

当センターでご出産され、医師の退院許可がある方。
当センターまたは他院でご出産された0か月～4か月未満のお子様（双子を含む）とお母様。
NICU/GCU 退院後のお子様とお母様。

— 基本料金 —

1日 33,000円、(双子の場合 1日 38,500円)
個室利用料込み・消費税込み

— 別途料金 —

- ・お母様のお食事代 (1食 1,320円)
- ・パートナー宿泊代 (1泊 5,500円)
(朝・夕食代、簡易ベッド・消費税込)

— オプションケア料金(基本料金に含まれません) —

- ・泡 WASH (沐浴) 1,100円(税込)
- ・アロママッサージ (15分) 1,100円(税込)
- ・乳房マッサージ (45分) 5,500円(税込)

* 連続または分割で最長7日間
ご利用いただけます。



お問い合わせ・ご予約先

当センターホームページから WEB 予約となります。

(利用日まで 1 週間以内の方はお電話ください)

産科外来 03-3400-1311 平日のみ 13:00～15:00

— WEB 予約はこちら —



— アクセス方法 —

住所：〒150-8935 東京都渋谷区広尾 4-1-22



電車をご利用の場合

東京メトロ日比谷線 広尾駅から
徒歩 (約 15 分) * ややきつい登り坂です。

バスをご利用の場合

- ・渋谷駅東口から、都営バス「学 03」: 日赤医療センター行
終点下車。
- ・恵比寿駅西口から、都営バス「学 06」: 日赤医療センター行
終点下車。

車をご利用の場合

タクシー: 渋谷駅東口から(約 10 分)
恵比寿駅西口から(約 5～10 分)

母子のサポートプラン (産後ケア入院)



～ ゆっくり、楽しく育児をしたいママへ ～

助産師が側で見守り

病院という安心感のもとサポートします!

周産期専用
フロア

スタッフ全員
助産師

全室個室



日本赤十字社
Japanese Red Cross Society

日本赤十字社医療センター
Japanese Red Cross Medical Center

プランのご案内

入所時に問診表をもとにカウンセリングを行い、入所中のケアプランやスケジュールをお母様とともに考えていきます。

くつろぎプラン

睡眠や休息で心身ともに回復をしたい方。
夜間や日中のお子様の預かりをしてほしい方。
お母様が休息中のお子様のお預かりやミルクや搾乳の補充を行います。

はぐくみプラン

育児に慣れず、時間をかけて練習したい方。
母乳育児を頑張りたい方。母乳分泌を促進したい方。
助産師が共に授乳・育児練習、相談にのります。

Family サポートプラン

退院後のサポート不足が心配な方。
お父様と協力して育児練習をしたい方。
自宅での育児をイメージできるよう支援します。
お父様の宿泊も可能です。

- ★居住区によって産後ケアの助成対象となります（対象となる区はお近くの保健センター等でご確認ください）。
- ★世田谷区のせたがや子育て利用券をご使用になれます。
- ★助成を利用される方は利用時に必要なものを忘れずにお持ちください。

産後ケア入所後の過ごし方 一例

13:00 ~ 産後ケアへ入所

14:00 ~ 助産師のカウンセリング、ケアプラン作成
利用方法のご案内



18:00 ~ 夕食



20:00 ~ シャワー

各部屋のシャワー室がご利用いただけます。



22:00 ~ 消灯・休息

お子様のお預かり、搾乳・ミルクの補充をお手伝いします。

★必要な持ち物については下記のQRコードからご確認ください。



8:00 ~ 朝食

10:00 ~ アロママッサージ

日頃の疲れを癒していただけます。



11:00 ~ お子様の泡 WASH

お風呂 Time が楽しくなるよう助産師が見守ります。



12:00 ~ 昼食

14:00 ~ 乳房マッサージ

助産師によるマッサージで母乳分泌促進やコンディションの改善ができます。

※授乳・育児支援は、お母さまのご希望に沿いながら適宜お手伝いさせていただきます。

当センターの強み

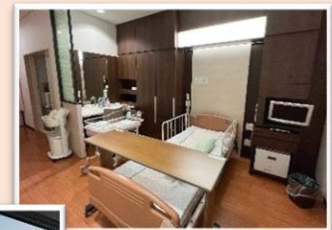


管理栄養士による授乳期の栄養量を考慮したお食事やおやつをご提供しています。

母乳育児のお悩みは専門の助産師たちが相談にのります。
アロママッサージで身も心もリフレッシュしていただけます。



トイレ・シャワー完備の個室でアメニティーも充実しています。



お部屋からの眺めもおすすめです！